

An aerial photograph of a coastal town built on a peninsula, surrounded by clear blue water. In the foreground, a large white ferry with blue accents is moving across the water, leaving a white wake. The town features several multi-story buildings, a stone bridge, and lush greenery. The sky is a clear, vibrant blue.

Vi värnar
om miljön

Vi värnar om miljön

Som Östersjöns ledande rederi känner vi ett särskilt ansvar för vår närmiljö. Därför har Tallink och Silja Line som huvudprincip att prioritera miljöskydd. Vi arbetar ständigt med utveckling av metoder för att skydda och skona miljön från föroreningar med målet att främja en hållbar utveckling. Samtliga Tallinks och Silja Lines fartyg är miljöcertifierade enligt ISO 14001 standard.

Fartygen drivs och underhålls enligt MARPOL-konventionen (International Convention for the Prevention of Pollution from Ships). Detta garanterar att luft- och vattenföroreningar hålls vid en låg nivå. Tallink och Silja Line driver en policy om nolltolerans mot utsläpp i havet. Målet är att eliminera föroreningsrisken vid källan genom att upprätthålla en hög säkerhetsstandard och hög medvetenhet, samt att följa all relevant lagstiftning för såväl sjö- som den landbaserade verksamheten.





En av världens yngsta fartygsflottor

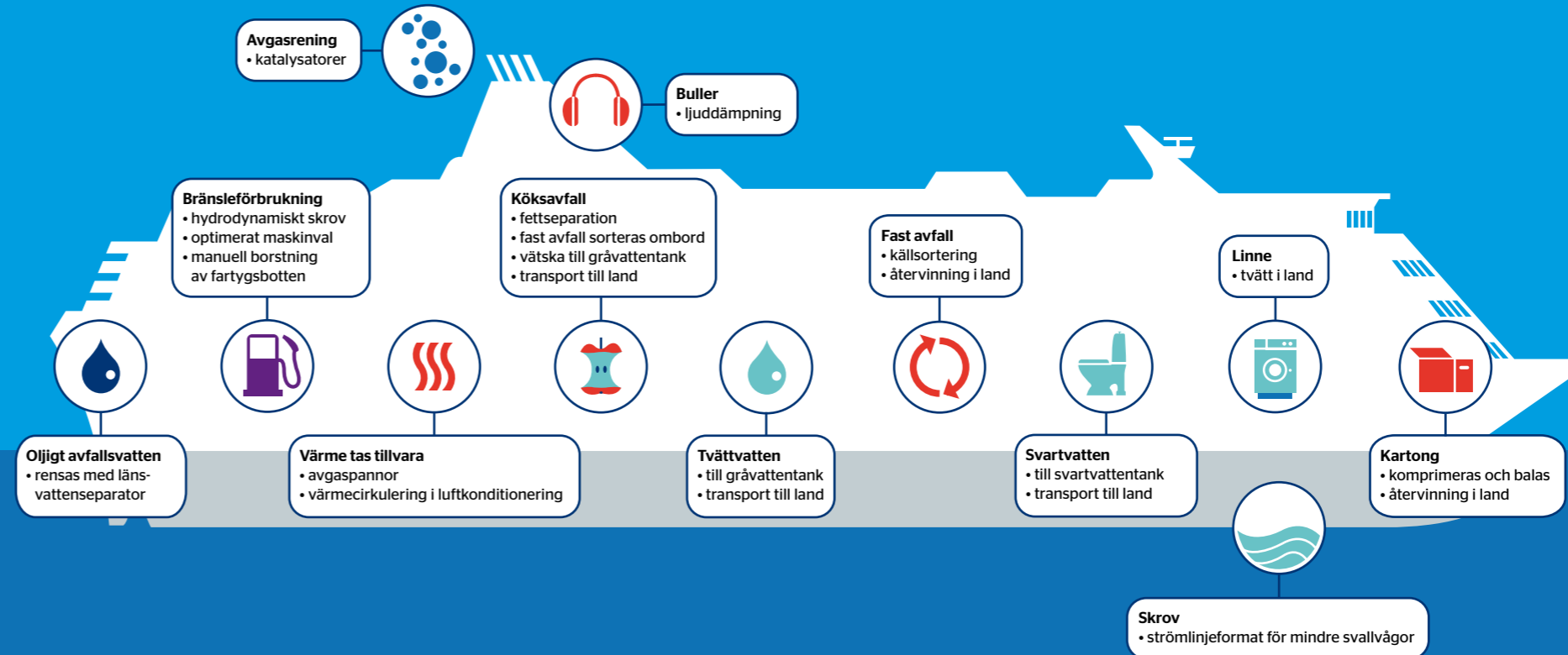
Mellan åren 2002-2009 tog AS Tallink Grupp sammanlagt sju helt nya och moderna fartyg i trafik på Östersjön. Dessa har ersatt äldre tonnage. Därmed har Tallink och Silja Line en av världens yngsta passagerarfloetter. Moderna fartyg och miljövänliga lösningar bidrar till en bättre miljö i Östersjöområdet. Våra fartyg har byggts och anpassats för att på bästa sätt bidra till hållbar utveckling. Alla Tallinks och Silja Lines fartyg är anpassade för både passagerare och frakt. Inget av våra fartyg är alltså endast avsedda för nöjeskryssningar. Hela tonnaget används därmed maximalt effektivt ur miljösynpunkt.

Återvinning

Med hjälp av lågt svavelbränsle, katalysatorer och valet av moderna motorer på våra nya fartyg har vi lyckats minska utsläppen. Värmevillat som uppstår från motorerna tas tillvara och återanvänds på fartygen bland annat för att värma bränsle och till fartygens allmänna uppvärmning. Allt svartvatten (toalettavfall) och gråvatten (avlopps- och tvättvatten) pumpas i land för vidare transport till reningsverk. Spillolja förs i land för rening och återanvänds därefter i exempelvis värmekraftverk. Metall-, plast-, glas-, kartong-, bioavfall och miljöfarligt avfall källsorteras ombord. Blandavfall som uppstår förs till förbränningsanläggning där det bland annat blir till uppvärmningsenergi.

Alla Tallinks och Silja Lines fartyg:

- ❖ är miljöcertifierade enligt ISO 14001,
- ❖ följer den internationella MARPOL-konventionen som garanterar att vatten- och luftföroreningar hålls vid lägsta möjliga nivå,
- ❖ har katalytisk avgasrening,
- ❖ tillämpar nolltolerans mot utsläpp i havet. Allt svart- och gråvatten pumpas via slutna system i land för vidare transport till reningsverk,
- ❖ källsorterar allt avfall ombord för vidare transport till återvinningscentraler i land,
- ❖ använder giftfri och godkänd bottenfärg. Fartygens skrov borstas rent med hjälp av dykare ett par gånger om året. Ett rent skrov minskar både bränsleförbrukningen och avgasutsläppen,
- ❖ använder miljövänliga rengöringsmedel vid tvätt och städning,
- ❖ använder inga miljöfarliga freoner eller haloner,
- ❖ använder lågenergilampor och LED-teknologi som medför att energiförbrukningen minskar ytterligare,
- ❖ av nyare modell har särskilt designad skrovform för att minska svall och bottensug och på så vis minska erosion i känsliga farvatten,
- ❖ följer tidtabeller som anpassas efter årstid för att under svårare vinterförhållanden använda en lägre maskineffekt och därigenom minska bränsleförbrukningen.



Du reser tryggt!

Säkerheten på våra fartyg bygger på en väl strukturerad organisation, hög teknisk standard, god yrkesskicklighet och kontinuerlig utbildning av personalen. Sjösäkerheten regleras av den internationella sjösäkerhetsorganisationen IMO (International Maritime Organization) som är underställd FN och av nationella myndigheter. Målet med vårt säkerhetssystem Safety Management System är att garantera att gällande regler och normer som utfärdats av certifieringsorganisationer, sjöfartsorganisationer och IMO noggrant efterföljs.

Varje vecka genomförs säkerhetsövningar ombord på samtliga Tallinks och Silja Lines fartyg. Fartygens personal övar på att släcka bränder, evakuera fartyg, ge första hjälpen, agera i mörker och använda olika säkerhetsanordningar. Fartygens befäl får dessutom regelbundet öva i en fartygssimulator på situationer som avviker från det normala. Tallink och Silja Line har varit föregångare när det gäller att använda fartygssimulatorer i utbildningen. Årligen anordnas nationella och internationella samarbetsövningar som bland annat sjöräddningsmyndigheter, polis, brandkår, hamn och trafiksäkerhetsmyndigheter deltar i.

AS Tallink Grupp är det ledande serviceföretaget inom passagerar- och lasttrafik på Östersjön med 18 fartyg som trafikerar under varumärkena Tallink och Silja Line.

Från Stockholm trafikerar vi Helsingfors, Mariehamn, Åbo, Tallinn och Riga, samt linjen Kapellskär - Paldiski. AS Tallink Grupp har 6700 anställda i Sverige, Finland, Estland, Lettland, Tyskland och Ryssland och transporterar över 9 miljoner passagerare varje år.



 **TALLINK SILJA LINE** 

www.tallinksilja.se